



TARTU ÜLIKOOL

Kiirendada või aeglustada? Ühiskondlikud erinevused muutustega toimetulekus

Marju Lauristin

Tartu Ülikool



Millises maailmas me elame?

- Oleme liikunud siirdeühiskonnast totaalse transformatsiooni ühiskonda
- Meid mõjutavad globaalsed protsessid: kliimamuutus, geopoliitiliste ja globaalmajanduslike jõujoonte muutumine, ränne, tsivilisatsioonide konflikt
- Läänemaailma institutsionaalse korra ja normatiivsete süsteemide kõikumine
- Majanduslik ja poliitiline ebastabiilsus
- Traditsioonilise elukorralduse ja väärtuste kahtluse alla langemine,
- Rahvusriikide ja EL tulevikuarengute määramatus
- Transhumanismi ja postkapitalismi perspektiiv

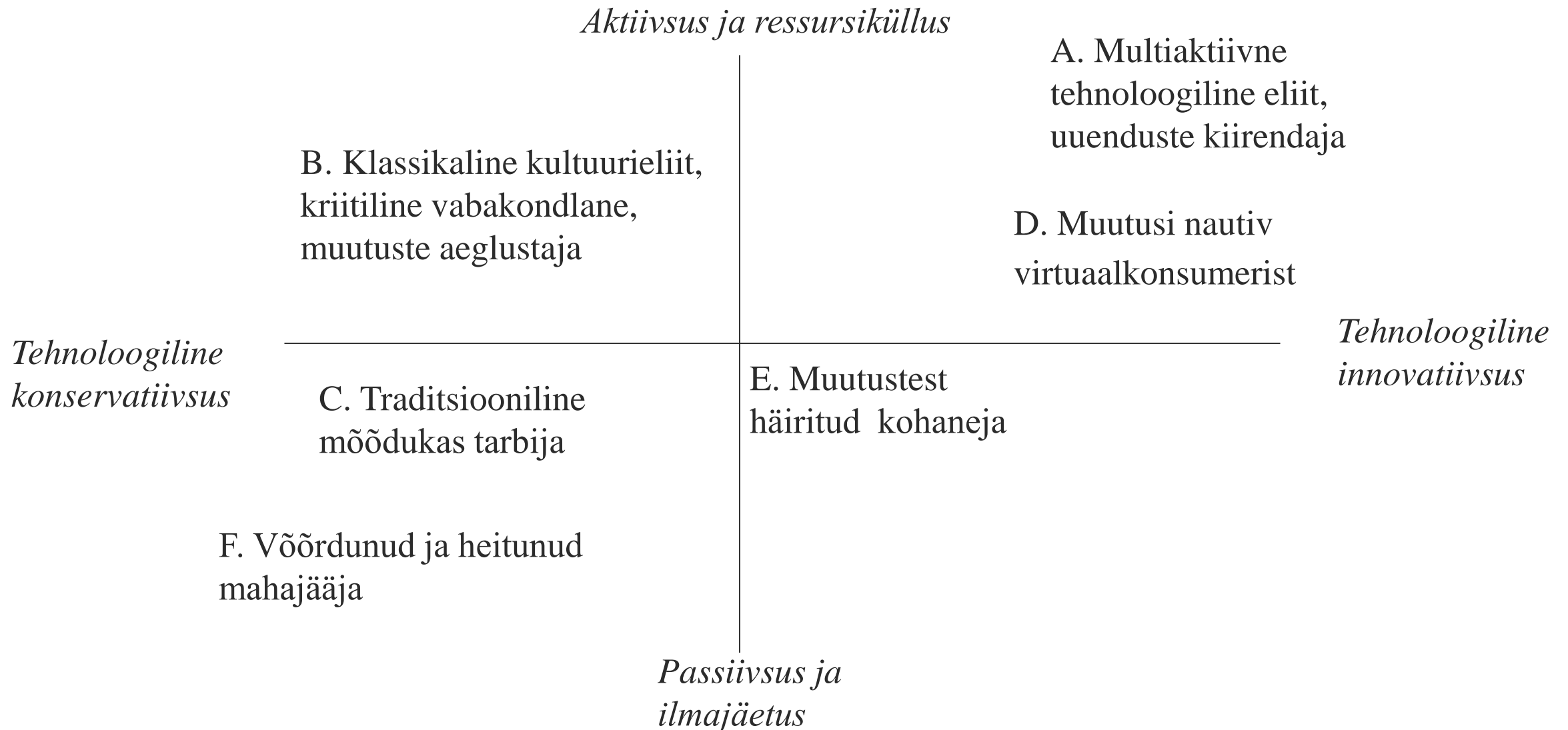
Eesti ühiskonna koondportree uuringus 'Mina.Maailm.Meedia' (vt koguteos 'Eesti ühiskond kiirenevas ajas', TÜ kirjastus 2018



TARTU ÜLIKOOL

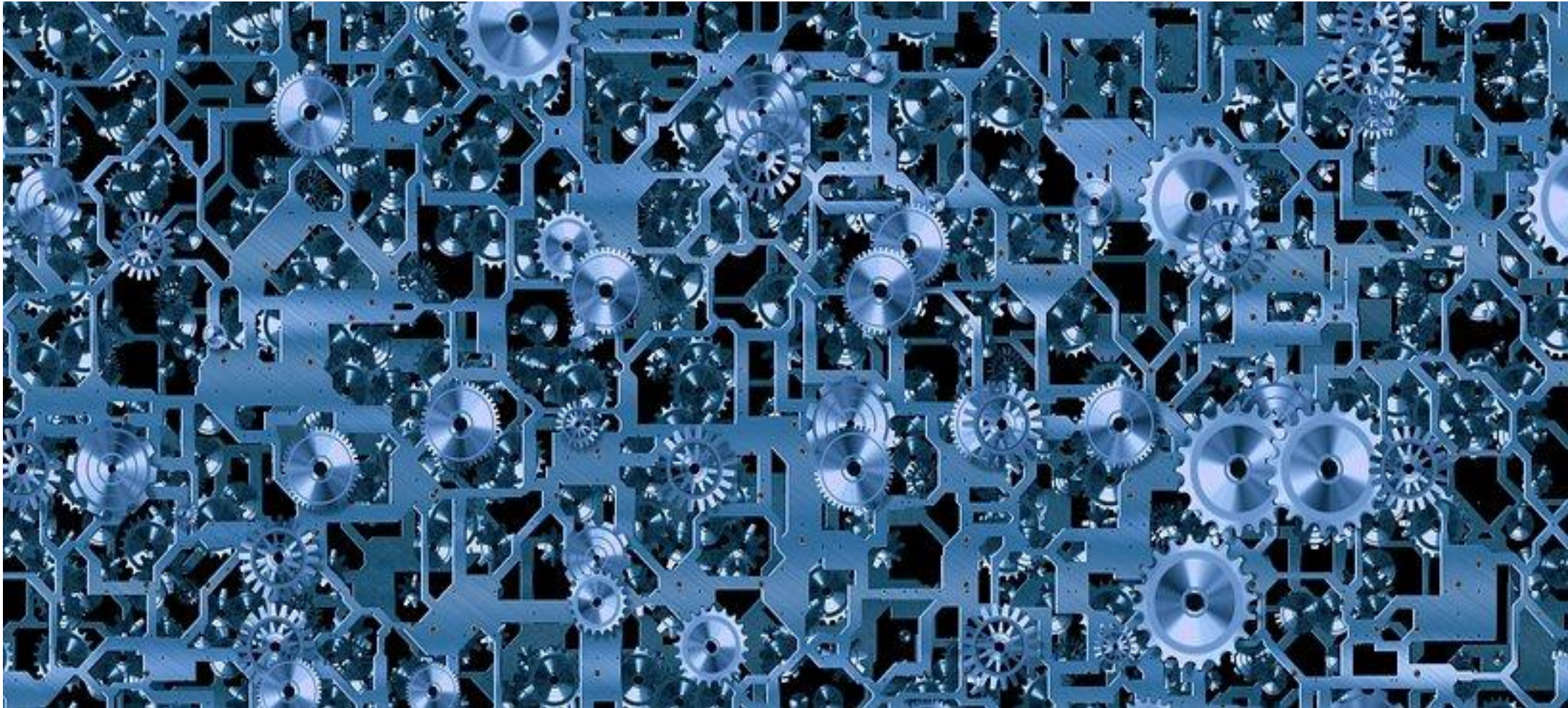
- 15 viimase aasta jooksul välja kujunenud uus sotsiaalne struktuur. Seda struktuuri iseloomustab sisemine pingestatus/dünaamiline tasakaal suhteliselt võrdsete vastassuunaliste toimejõudude vahel. Üha suuremat rolli omandavad uued sotsiaalse eristumise kategooriad, mis ei tugine ainult sotsiaalmajanduslikele alustele, vaid peegeldavat toimetulekut järjest kiirenevate sotsiaalse ajaga, tehnoloogia arenguga, globaalsete muutustega.
- Oluline uus sotsiaalne eristaja on inimeste võimekus hakkama saada sotsiaalse aja kiirenemise ning ühiskonnas toimuvate protsesside mitmekesisusega ja keerulisusega. See puudutab nii poliitikat kui tööelu ja inimestevahelisi suhteid.
- Ühelt poolt on esile kerkinud suurenenud valikuvabadust, globaalset avatust ja kiireid muutusi nautivad inimesterühmad, kelle aegruumi struktuur ja ajakasutus on hästi kohanenud tehnoloogiliste uuenduste ja harjunud elukorraldust lammutavate sotsiaalsete ja kultuuriliste muutustega. Nendele rühmadele vastanduvad teised, kes muutustega hästi toime tulla ei suuda või siis põhimõtteliselt neid muutusi vastustavad, neid aeglustada/takistada püüavad.

Sotsiaalse agentsuse tüpoloogia: positsioon ühiskonnas ning toimetulek tehnoloogiliste muutustega (2017, andmed MeeMa 2014)





Aja kapitaliseerumine

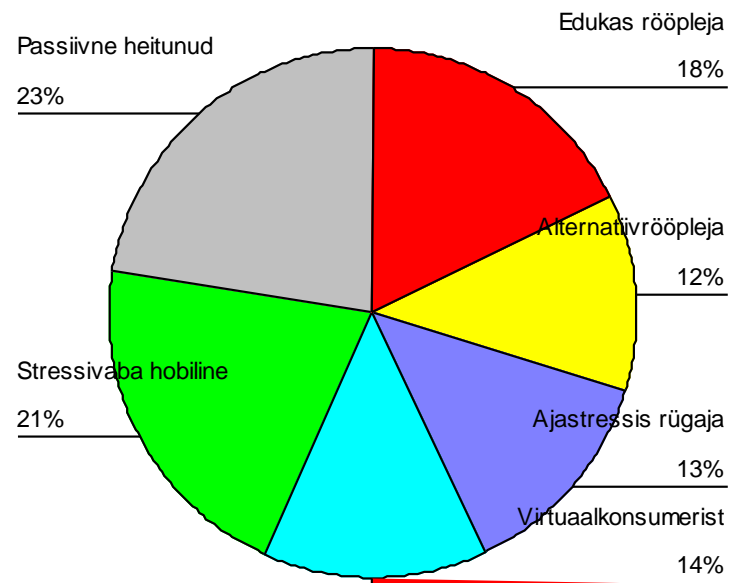




Ajakasutuse ning muutustega kohanemise tüpoloogia

- Analüüs põhineb 2014 aasta MeeMa küsitluse tulemustel
- Andmete töötlusel on kasutatud klasteranalüüsi, et selgitada aktiivsusmustreid mitmes lõikes: kultuuris, poliitikas, tehnoloogias, ajakasutuses
- Ajakasutuse klasteranalüüs (autorid Triin Vihalemm ja Marju Lauristin) näitab erinevusi toimetulekul kiireneva sotsiaalse ajaga, kuhjuvate muutustega, aja kui kapitali kasutamise efektiivsust
- Ajakasutusklastreid on vaadeldud nii läbi omavaheliste seoste kui iseloomustatud mitmete rahvastiku ja aktiivsuse tunnuste abil

Ajakasutusklastrid



Cases weighted by KAAL

Ajakasutusklastrid

A – Edukas rööprähkleja

B – Alternatiivne rööprähkleja

C- Stressivaba aeglustaja

D – Virtuaalkonsumerist

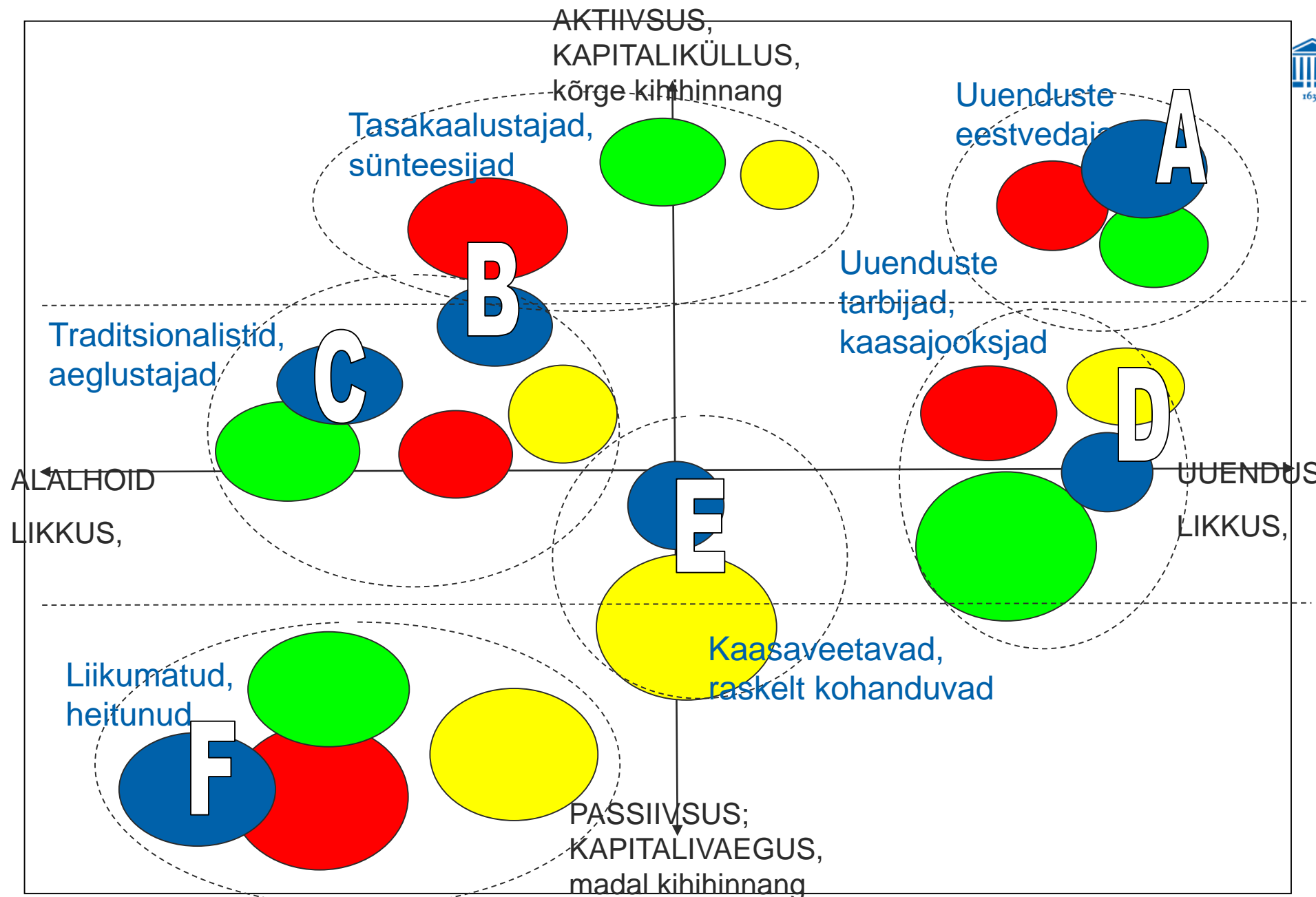
E- Ajastressis rügaja

F – Passiivne heitunud



Aja kiirendusega toimetulekut iseloomustab

- võimekus aega vääristada rööptegutsemise abil, võime teadlikult ‘aega maha võtta’
- uuendustega kursisolek, muutustega kaasaminek vs uuenduste kriitiline vastustamine
- sotsiaalne kapital, optimism, eneseusaldus
- kultuuris ja ühiskonnas osalemise erinev aktiivsus ja kanalid
- uue või traditsioonilise meedia kaudu saadava info kasutamise aktiivsus
- orientatsioon eneseteostusele ja enesetäiendusele
- sotsiaalne enesehinnang



- **KULTUURIAKTIIVSUSE TÜÜP**
 - T Multiaktiivne
 - traditsiooniline
 - Digiaktiivne mitmekülgne
 - Lugejana mõõdukalt aktiivne
 - Kultuurihuvita digiaktiivne
 - Passiivne nostalgiline
- **ÜHISKONDLIKU AKTIIVSUSE TÜÜP**
 - Aktiivne lojaalne
 - Aktiivne kriitiline
 - Lojaalne kürvalseisja
 - 'Kriitiline kürvalseisja
 - Võõrdunud
- **AJAKASUTUSTÜÜP**
 - Edukas rööptegutseja
 - Virtuaalrähkleja
 - Stressivaba harrastaja
 - Ajastressis tööregaja
 - Rahulolematu rööptegutseja
 - Kõrvaletõmbunu
- **SIDUSTATUSE TÜÜP**
 - Mitmekülgsest tugevalt sidustunud
 - Mitmekülgsest mõõdukalt sidustunud
 - Tarbijana sidustunud
 - Valijana sidustunud
 - Nõrgalt sidustunud

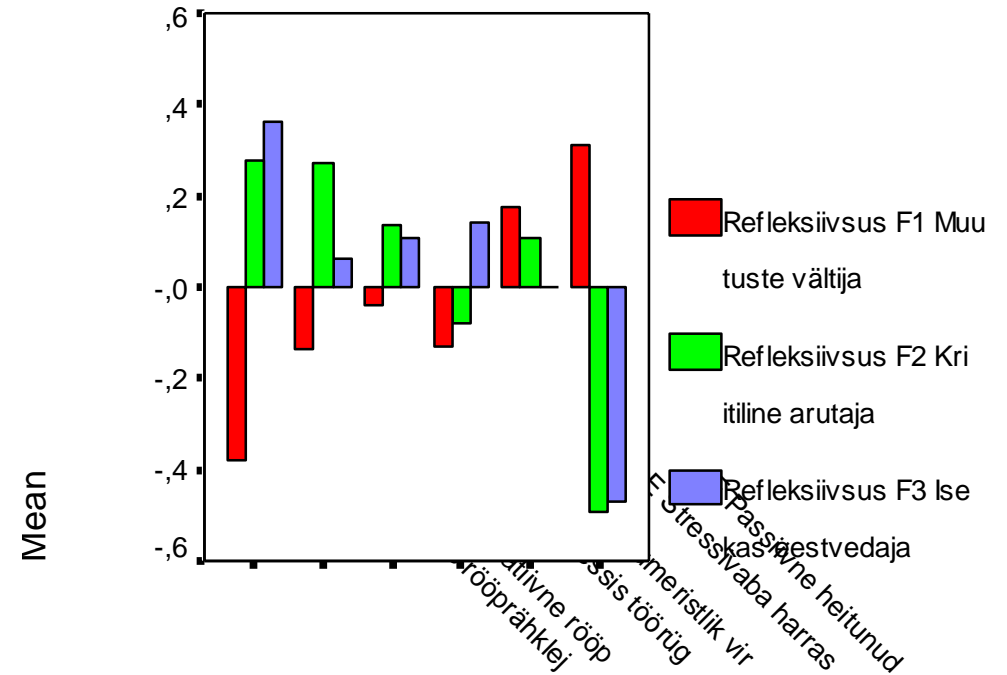
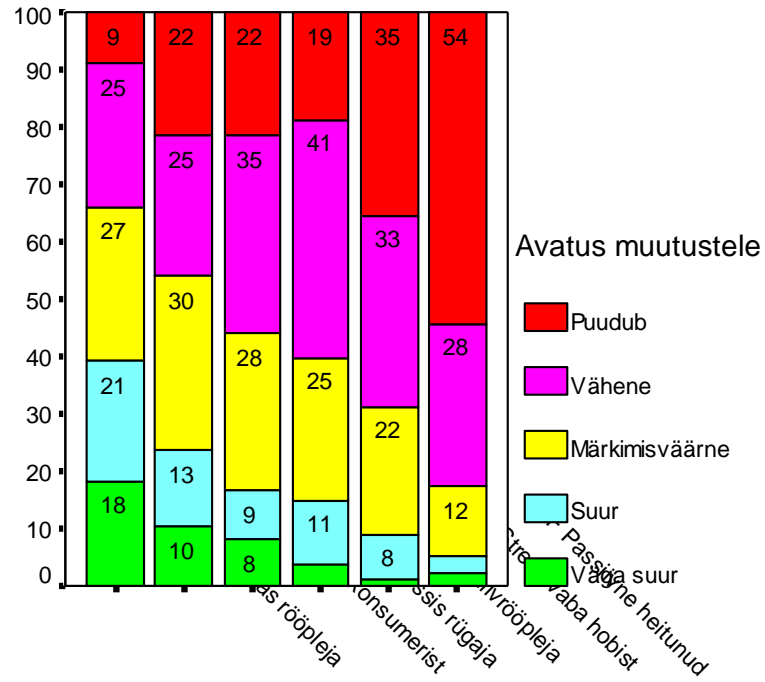
Ajakasutusklastrid sotsiaalsete toimejõududena ning nende roll ühiskondlikes konfliktides



TARTU ÜLIKOOL

- Ühiskonna toimejõudude üldpildis on kõige aktiivsemate rühmade seas dünaamilises tasakaalus tehnosotsiaalse kiirenduse eestvedajad (A-tüüp) ja traditsiooniliste sotsiokultuuriliste struktuuride hoidjad (B- ja C- tüüp). See vastasseis mis peegeldub ka tänaste ühiskondliku keskkonna muutega seotud konfliktide puhul vastanduvate jõudude vahekorras (Rail Baltic, metsakasutus, tselluloositehas jne).
- Samas on vastanduvate vaatekohtade dialoogi ja sünteesi kujundavad jõud poliitilisel väljal nõrgema positsiooniga, võrreldes edukate rööptegutsejate ja ajakiirendajatega. Ka on kommunitaarseid või (öko)tarbimislikke alternatiive otsivad rühmad killustunud ja marginaliseeritud.
- Väga suur on suhteliselt nõrgalt ühiskonnaga sidustunute, rahulolematute kaasaveetavate (E) ning ka liikumatute, muutustest heitunud, inertsete rühmade (F) osakaal, mistõttu on populismil ja nn tõevälisel poliitikal märkimisväärne potentsiaalne kandepind.

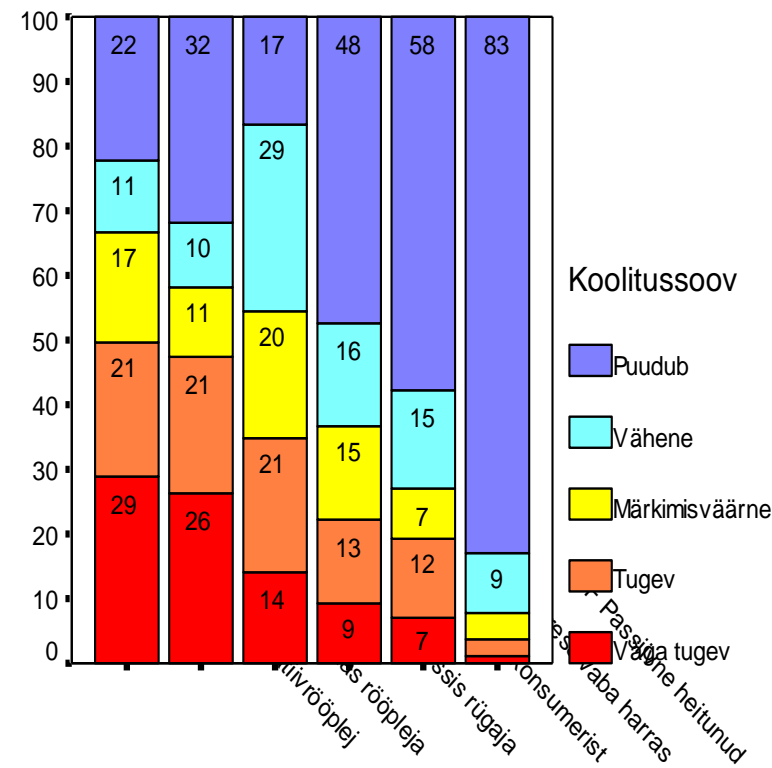
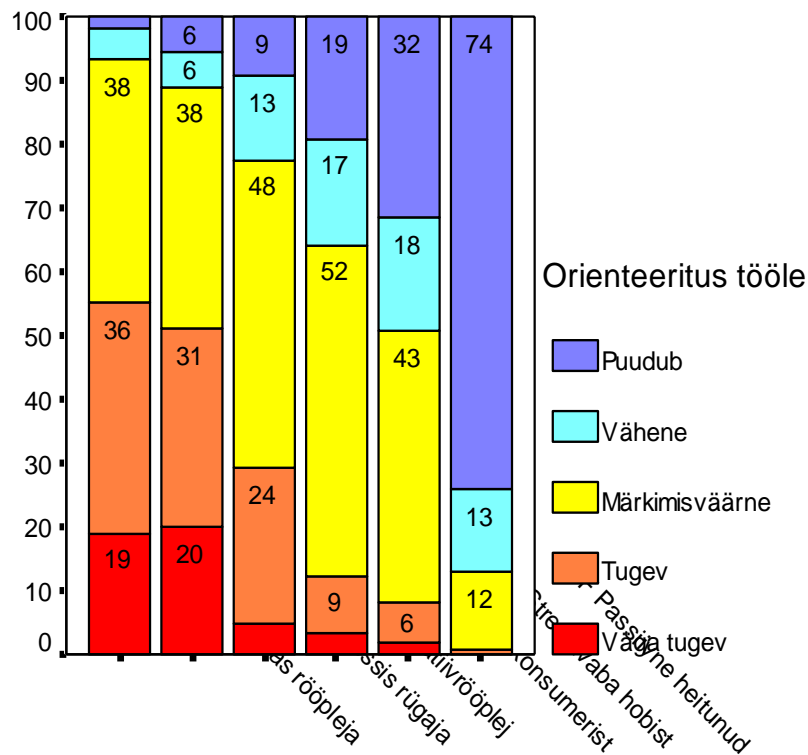
Ajakasutuse efektiivsus on seotud muutustesse suhtumise tüübiga (faktoranalüüs Archer'i tüpoloogia põhjal)



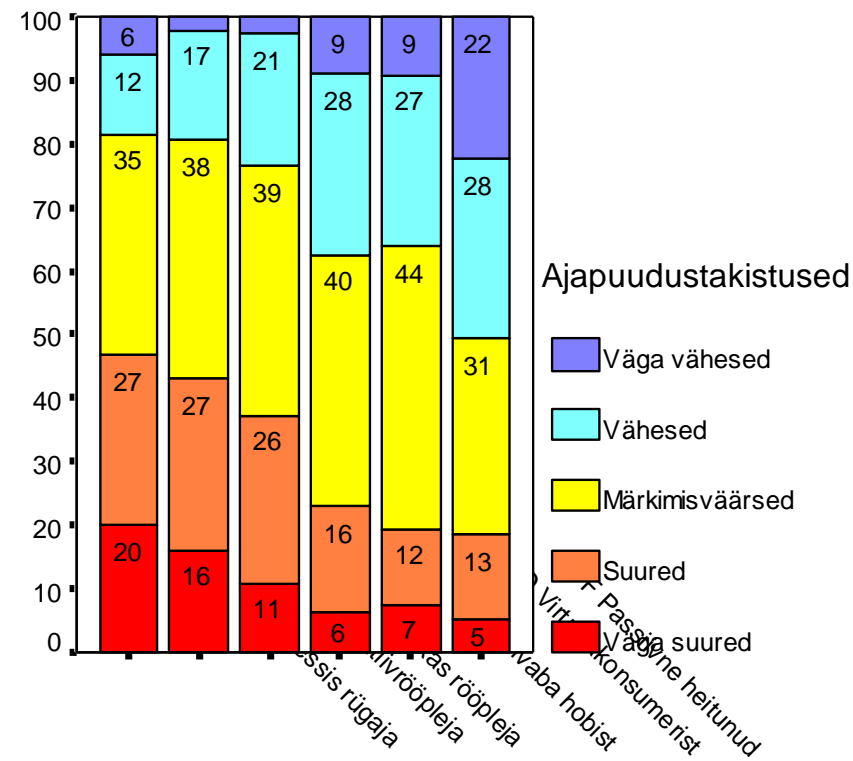
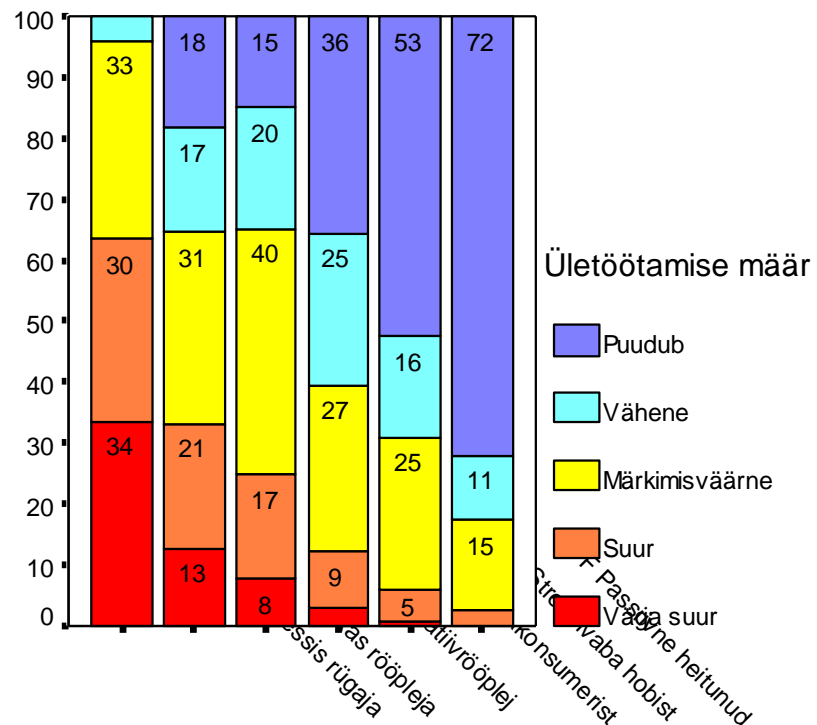
Ajakasutusklasterid 2

Cases weighted by KAAL

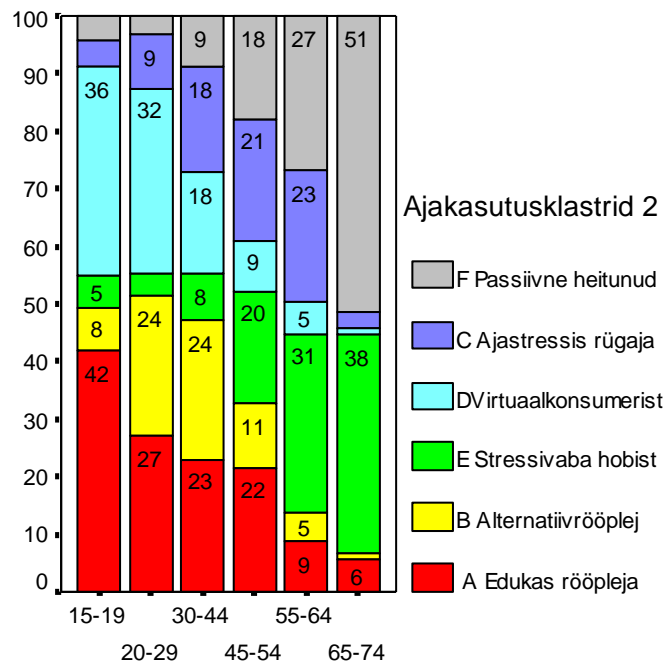
Rööptegutsejad otsivad uusi eneseteostuse ja enesetäienduse võimalusi, hindavad paindlikku töökorraldust ja enesearenduskoolitusi, mis annaksid uusi oskusi sotsiaalse kiirendusega stressivabaks toimetulekuks



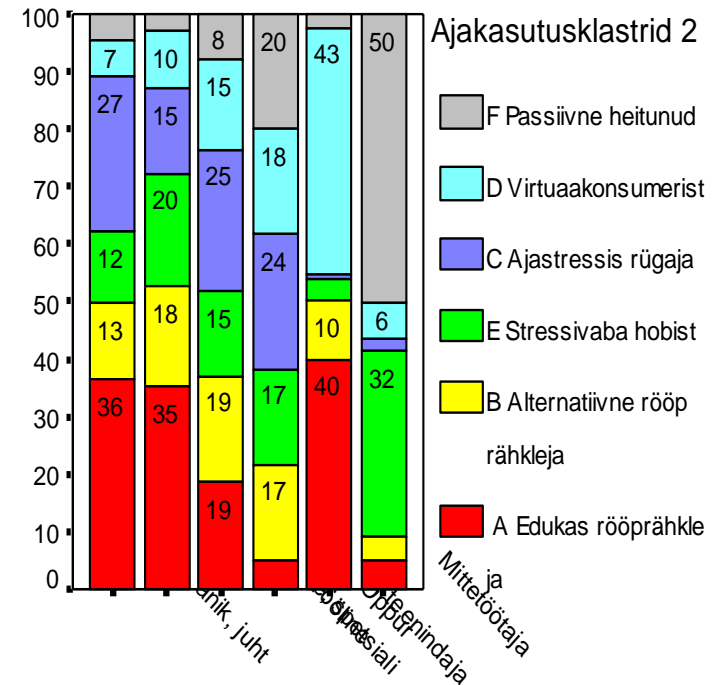
Sotsiaalse aja kiirenemine ja pidevad muutused keskkonnas on sageli läbipõlemise ja spetsiifilise ajastressi allikaks ning takistavad osalemist reaalses sotsiaalses ümbruses



Rööptegutsemise levik loob karjäärieeliseid noorematele earühmadele ja on iselomulikum kõrgemale ametipositsioonile jõudnud inimestele. Samas aga rohkem kui veerand omanikke ja juhte kuuluvad ajastressi all kannatavate rügajate klastrisse.



Vanus6



Ametistaatus



Mõned järeldused

- Polariseerumine ajakasutuses viib asünkroonsuse kasvule nii organisatsioonides kui kogu ühiskonnas.
- Hästi muutustega kohanevas organisatsioonis peab leidma võimalusi erinevate ajakasutuse tüüpide positiivsele koosmõjule ja ka aja mahavõtmise võimalustele. Stressivabade pauside, aeglustumisoaaside tekitamine on vajalik stressiennetuseks ja tervisiku organisatsioonikliima hoidmiseks.
- Ainult edukate rööpteguste malli järgi organisatsiooni üles ehitades tekitatakse pinnas negatiivsteks ilminguteks : ajastressiks, konfliktisituatsioonideks, rutakateks otsusteks, kiireks läbipõlemiseks.
- Vananeva tööjõu tingimustes on ajakasutuse tüübi arvestamisel eriti oluline roll, arvestades, et rööptegustemise efektiivsus kiiresti langeb koosa ea lisandumisega.
- Digiteenuste kasutajaskonna laienedes suureneb nende kasutajate hulk, kes on muutuste suhtes kriitilised, või on väheste digipädevustega, ebaefektiivse ajakasutusega ja oma keskkonna muutumise suhtes negatiivsed või frustreerunud.
- Nii töötajate kui klientide digipädevuste ja infokasutuse koolituse oluline dimensioon on aruka rööptegutsemise oskuste treening, mis suurendab võimekust ajastressiga toime tulla ning oma keskkonna muutusi kontrollida.